

上演時間 自 月 日 時 分
至 月 日 時 分

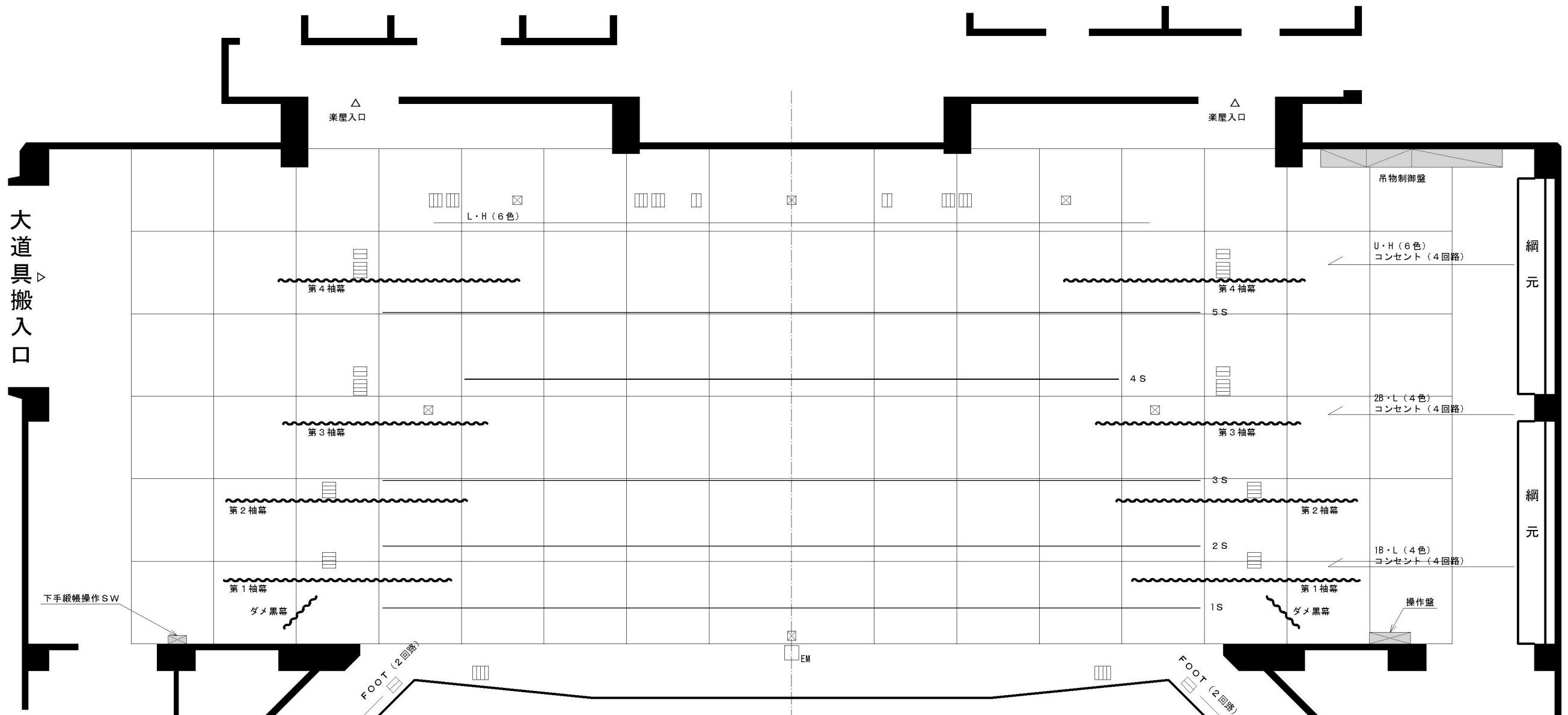
江別市民会館 大ホール照明仕込図

縮尺 1/100

題名
主催者

間口 19m (≒ 10間 2尺7寸)
奥行き 12m (≒ 6間 3尺6寸)
高さ 8m (≒ 4間 2尺4寸)

演出
照明
装置



大道具搬入口

綱元

2F 調光室
受電 3φ4W 105/182V 50Hz 300kVA
調光器 舞台用 2kW×263台
4kW×44台
6kW×12台
客席用 6kW×6台

照明操作卓 メモリーシーン × 1000シーン
キューフェーダ × 20本
スタックフェーダ × 20本
プリセット操作卓 プリセットフェーダ 80本×3段
リモコンスポット操作卓 メモリーシーン × 128シーン

1. _____
2. _____
3. _____
4. _____

1. _____
2. _____
3. _____
4. _____

センターピン (下) クセノン2kW センターピン (上) クセノン2kW

□ C型20Aコンセント 2口用 □ 音響用マイクコンセント
□ C型30Aコンセント 3口用 □ エレベータマイク
□ C型20Aコンセント 4口用 EM

1S (30回路-内4回路切替、直2回路、制御2系統)
2S (36回路-内4回路切替、直2回路、制御2系統)
3S (36回路-内4回路切替、直2回路、制御2系統)
4S (30回路-内4回路切替、直2回路、制御2系統)
5S (36回路-内4回路切替、直2回路、制御2系統)
CL (18回路、直2回路、制御2系統)
FR 上手、下手 (8回路、直2回路、制御2系統)